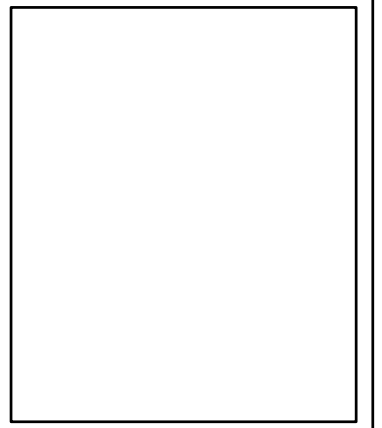


UNIDAD DE MAPA ESTRATÉGICO  
**CARRETERA CV-550**

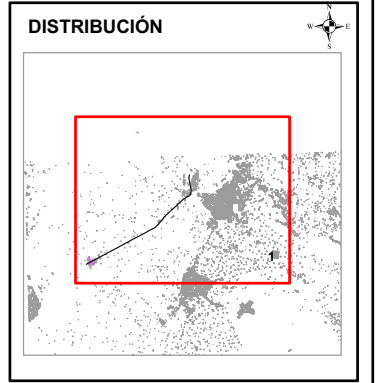


**Nivel Sonoro Equivalente Lden dB(A)**

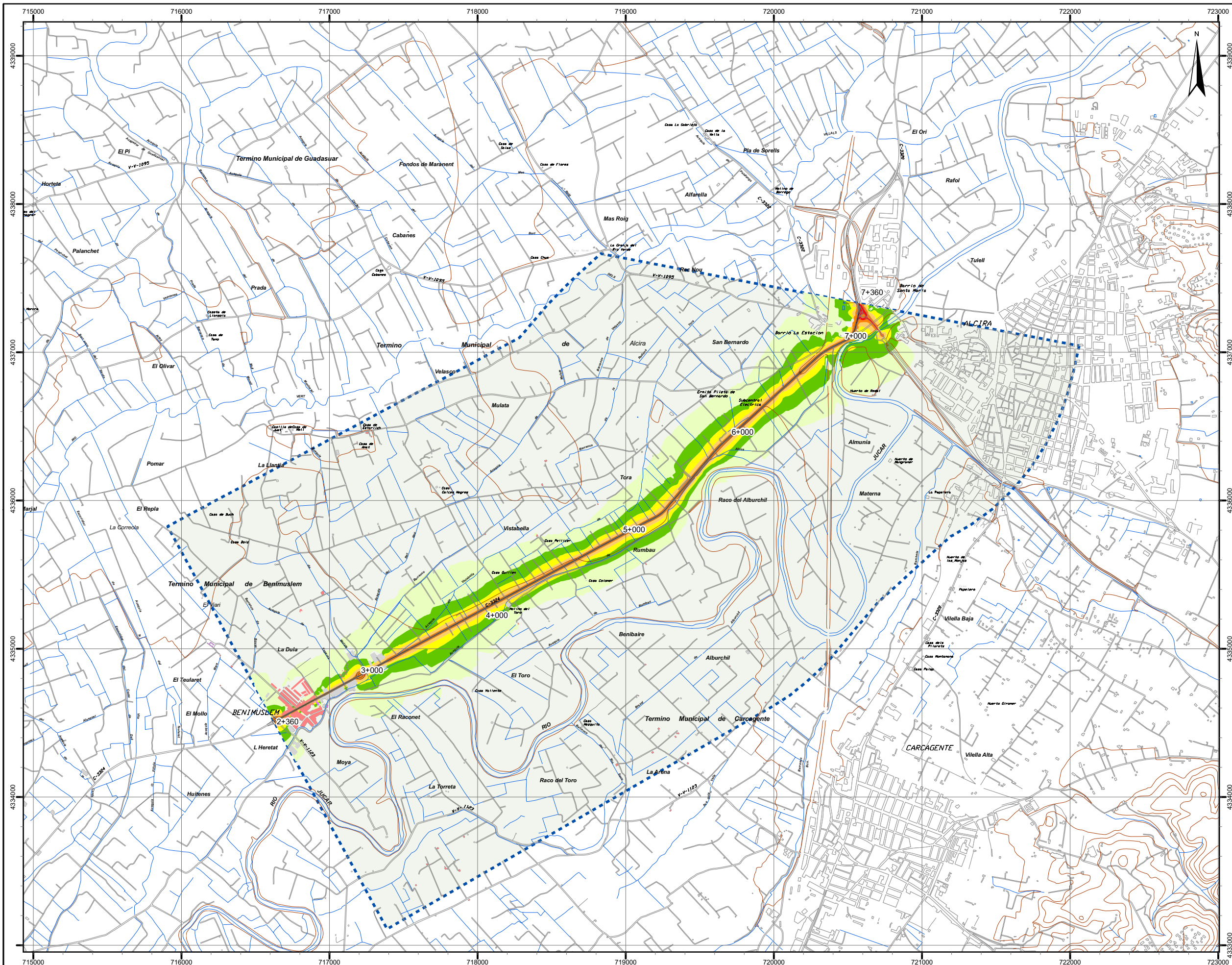
- 55 - 60
- 60 - 65
- 65 - 70
- 70 - 75
- >75

**Usos de Edificios**

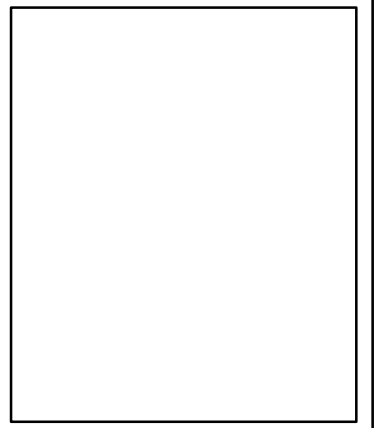
- Uso Sanitario o Docente
- Uso Residencial
- Uso Industrial







UNIDAD DE MAPA ESTRATÉGICO  
**CARRETERA CV-550**

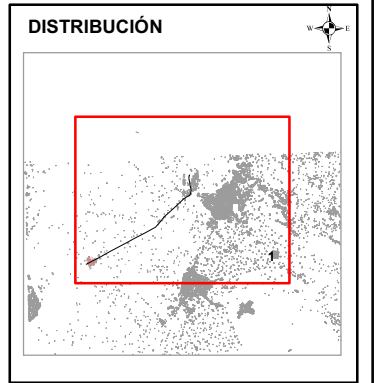


**Nivel Sonoro Equivalente Lnoche dB(A)**

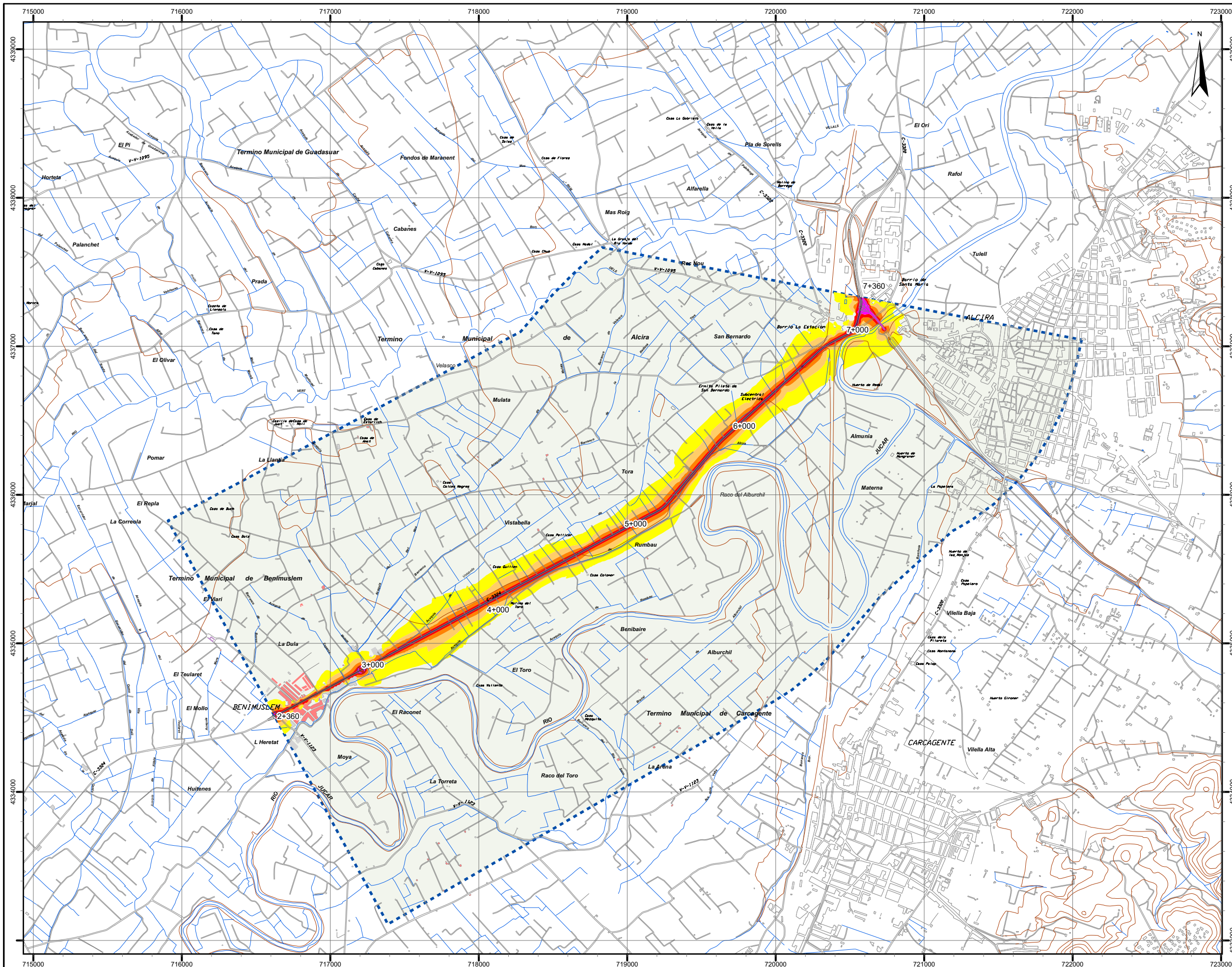
- 45 - 50
- 50 - 55
- 55 - 60
- 60 - 65
- 65 - 70
- >70

**Usos de Edificios**

- Uso Sanitario o Docente
- Uso Residencial
- Uso Industrial







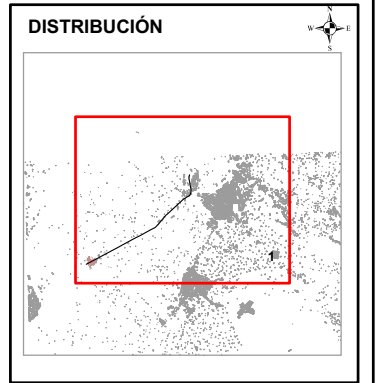
UNIDAD DE MAPA ESTRATÉGICO  
**CARRETERA CV-550**

**Nivel Sonoro Equivalente Ltarde dB(A)**

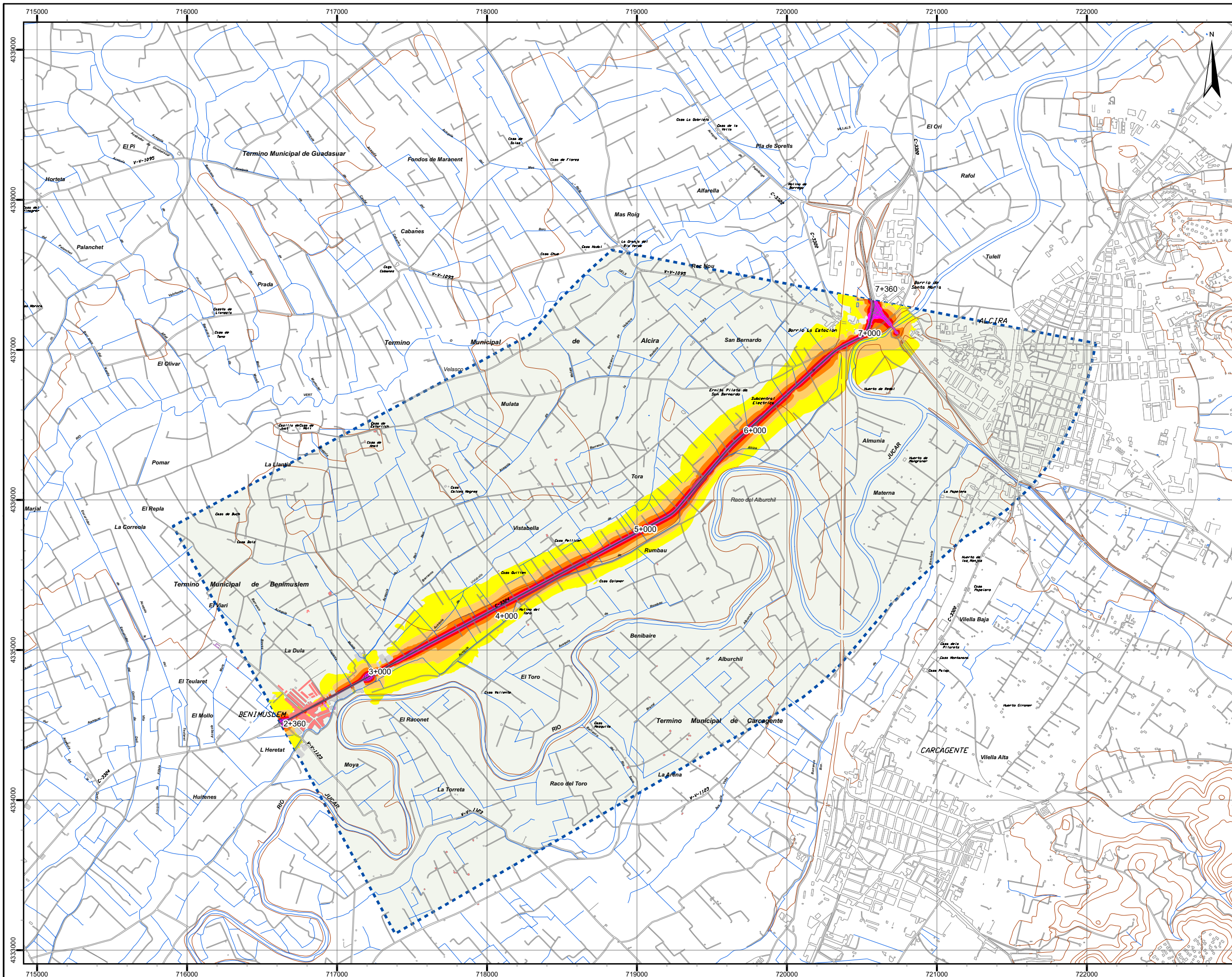
- 55 - 60
- 60 - 65
- 65 - 70
- 70 - 75
- >75

**Usos de Edificios**

- Uso Sanitario o Docente
- Uso Residencial
- Uso Industrial







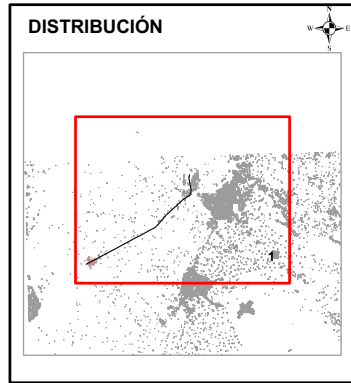
UNIDAD DE MAPA ESTRATÉGICO  
**CARRETERA CV-550**

**Nivel Sonoro Equivalente Ldia dB(A)**

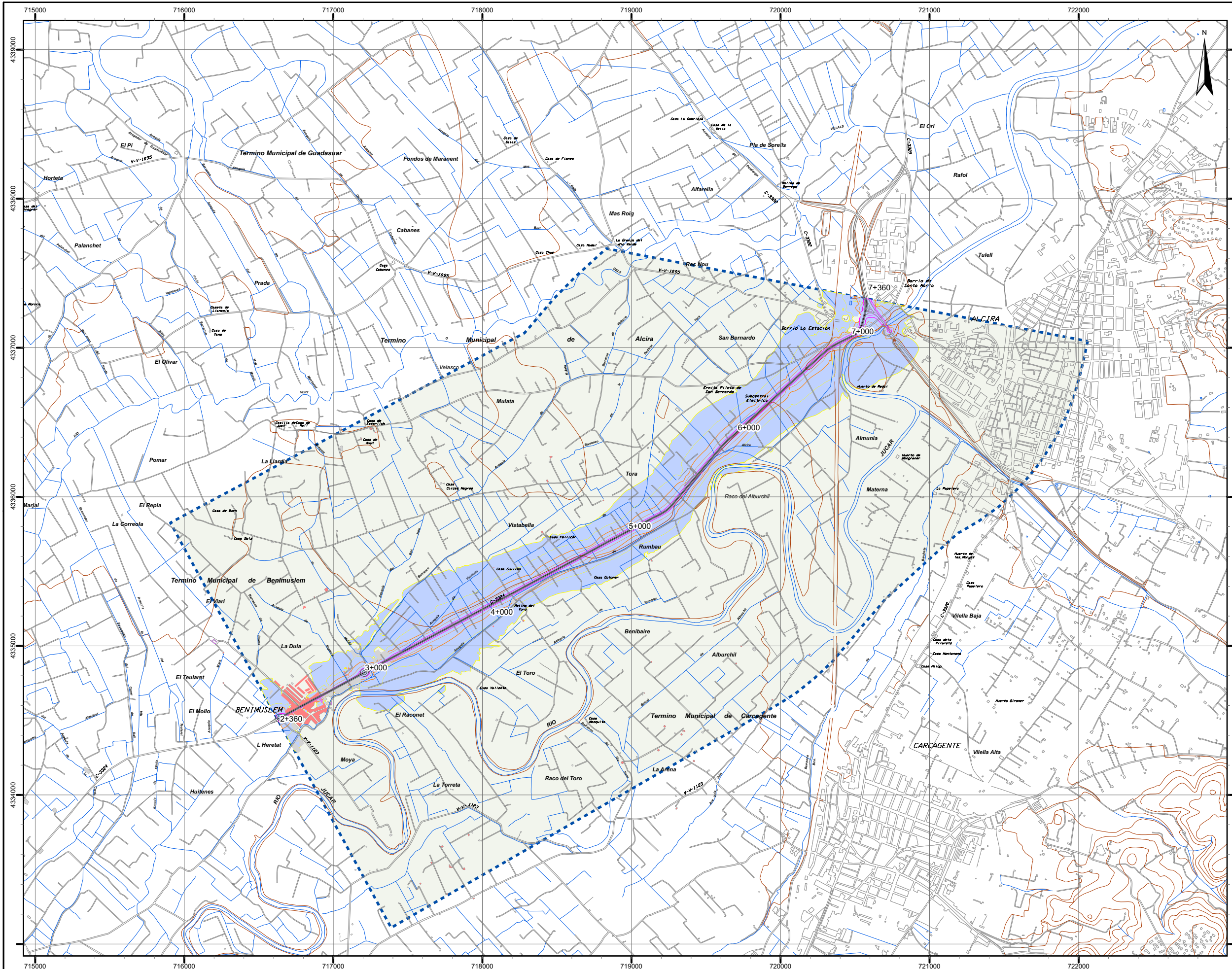
- 55 - 60
- 60 - 65
- 65 - 70
- 70 - 75
- >75

**Usos de Edificios**

- Uso Sanitario o Docente
- Uso Residencial
- Uso Industrial







**UNIDAD DE MAPA ESTRATÉGICO**  
**CARRETERA CV-550**

**Población expuesta a diferentes Valores de Lden**

dB (A)	Superficies	
	Km2	
>55	2,2	
>65	0,5	
>75	0,1	

**Población expuesta a diferentes Valores de Lden**

dB (A)	Viviendas	Nº Personas
	Centenas	Centenas
>55	1	3
>65	0	1
>75	0	0

**Hospitales y Colegios expuestos a diferentes Valores de Lden**

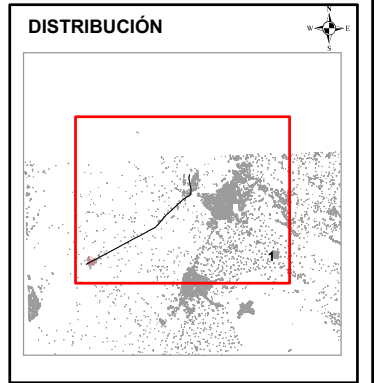
dB (A)	Hospitales	Colegios
	Unidades	Unidades
>55	0	0
>65	0	0
>75	0	0

**Zona de Afección**

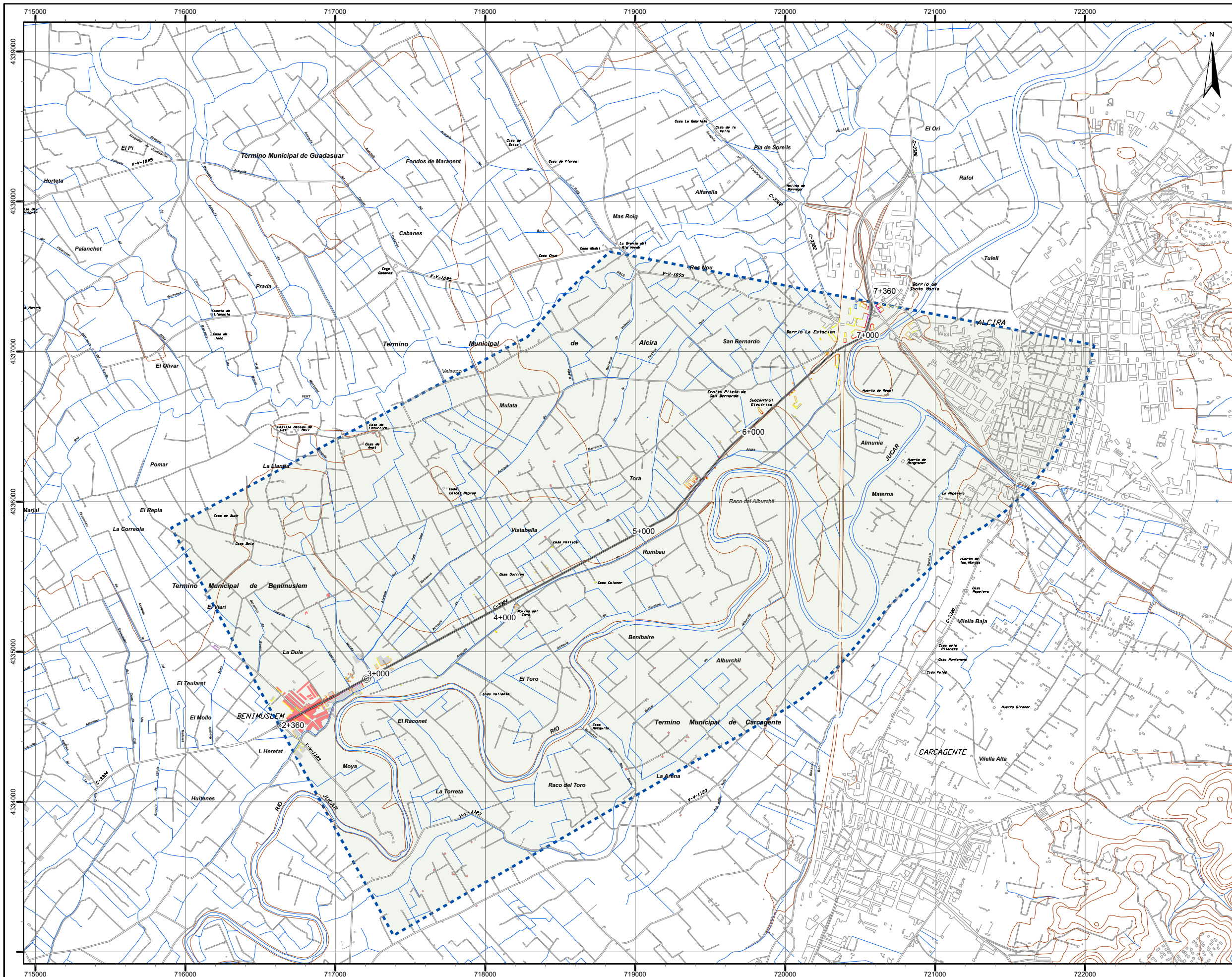
- >55 dB(A)
- >65 dB(A)
- >75 dB(A)

**Usos de Edificios**

- Uso Sanitario o Docente
- Uso Residencial
- Uso Industrial







**UNIDAD DE MAPA ESTRATÉGICO**  
**CARRETERA CV-550**

**Población expuesta a diferentes Valores de Lden**

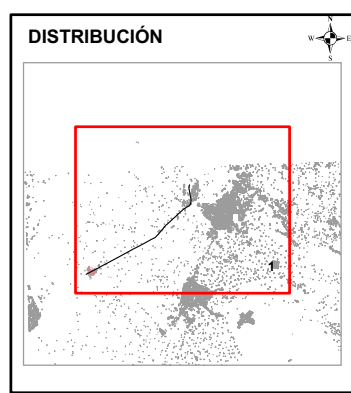
dB (A)	Nº de Personas Centenas
55-60	2
60-65	1
65-70	0
70-75	1
>75	0

**Exposición al Ruido del indicador Lden dB(A)**

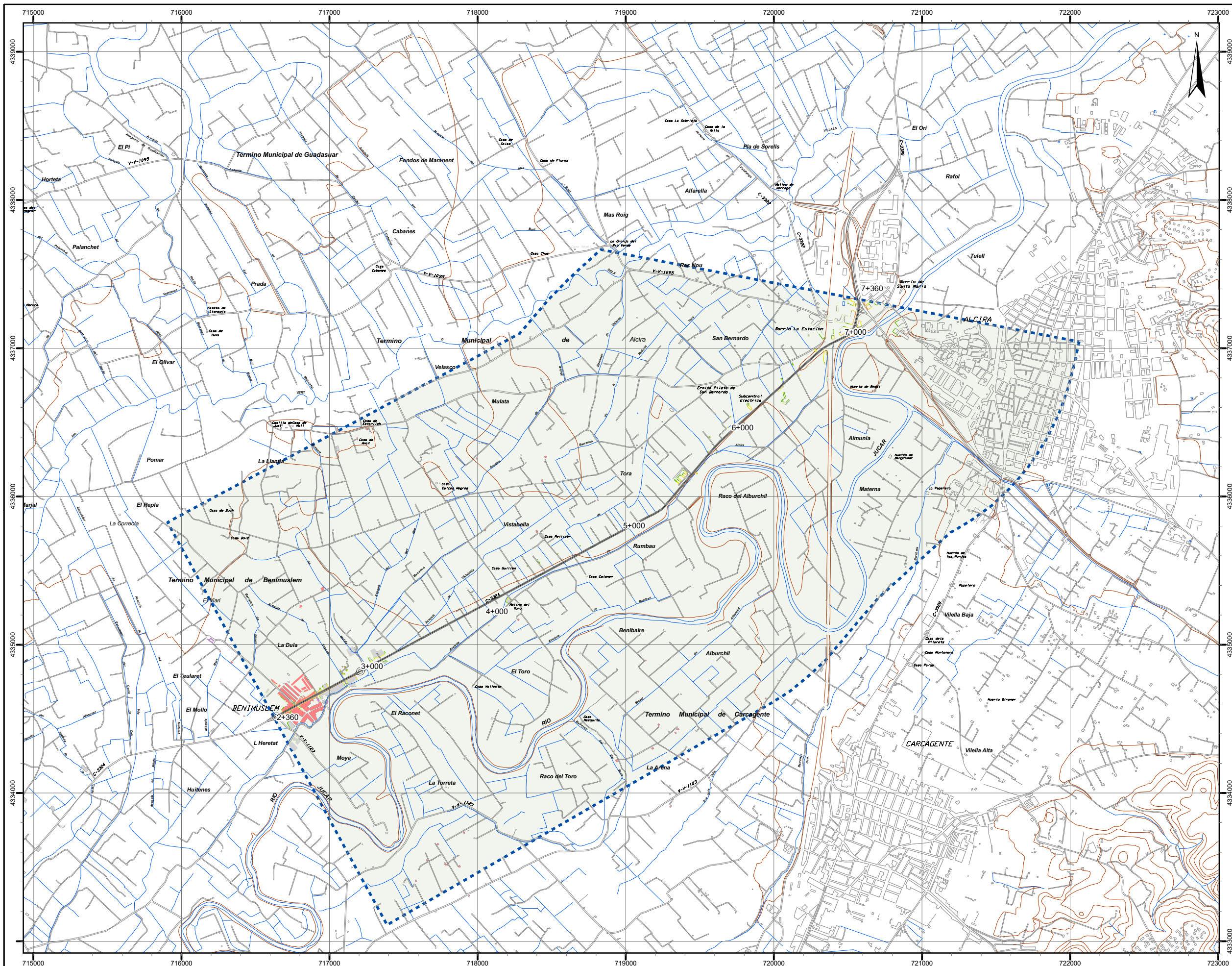
- 55 - 60
- 60 - 65
- 65 - 70
- 70 - 75
- >75

**Usos de Edificios**

- Uso Sanitario o Docente
- Uso Residencial
- Uso Industrial







**UNIDAD DE MAPA ESTRATÉGICO**  
**CARRETERA CV-550**

**Población expuesta a diferentes Valores de Lnoche**

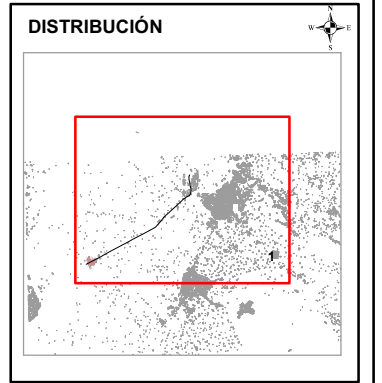
dB (A)	Nº de Personas Centenas
45-50	2
50-55	1
55-60	0
60-65	1
>70	0

**Exposición al Ruido del indicador Lnoche dB(A)**

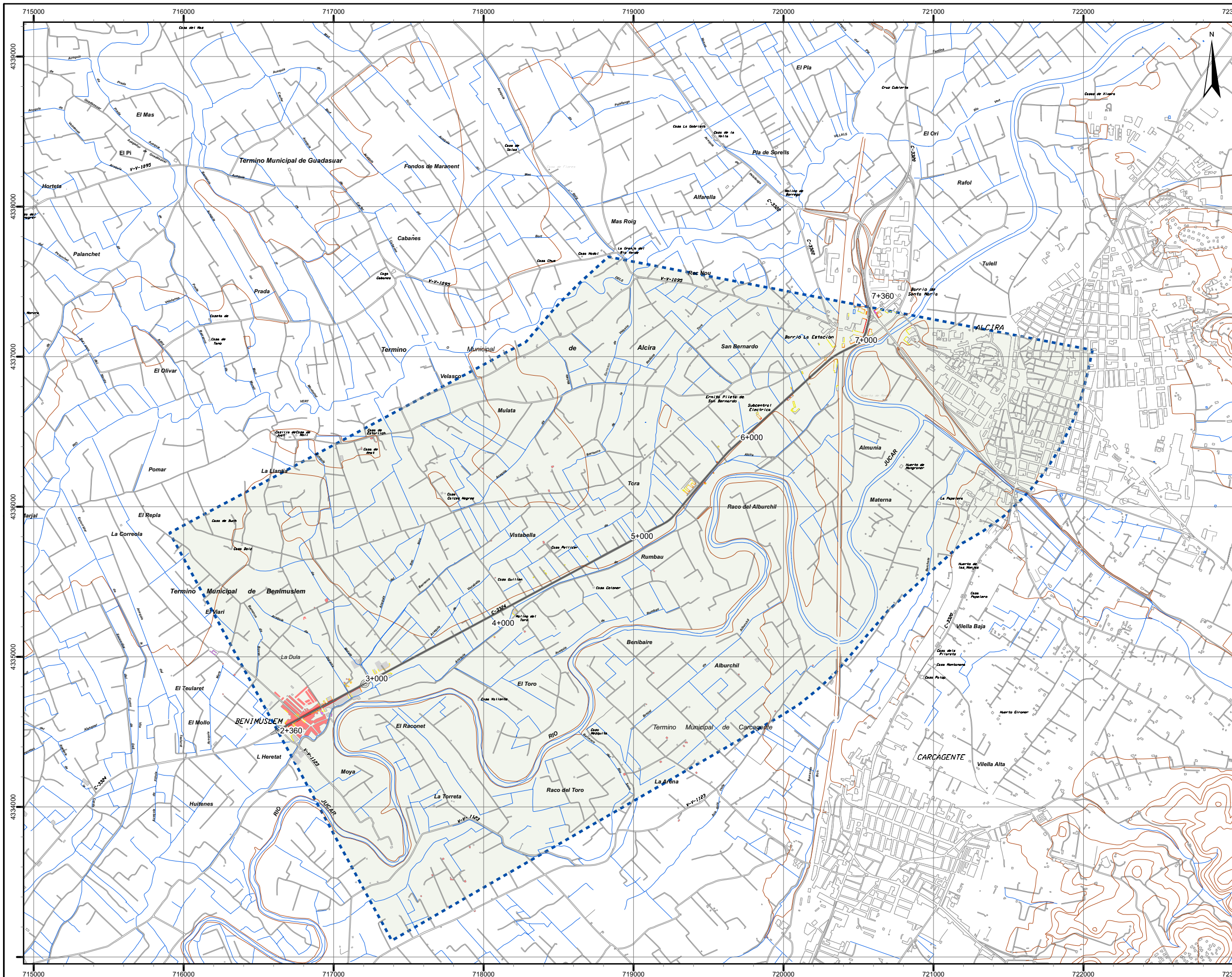
- 45 - 50
- 50 - 55
- 55 - 60
- 60 - 65
- 65 - 70
- >70

**Usos de Edificios**

- Uso Sanitario o Docente
- Uso Residencial
- Uso Industrial







**UNIDAD DE MAPA ESTRATÉGICO**  
**CARRETERA CV-550**

**Población expuesta a diferentes Valores de Ltarde**

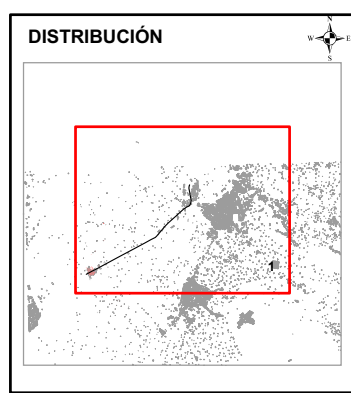
dB (A)	Nº de Personas Centenas
55-60	1
60-65	0
65-70	0
70-75	1
>75	0

**Exposición al Ruido del indicador Ltarde dB(A)**

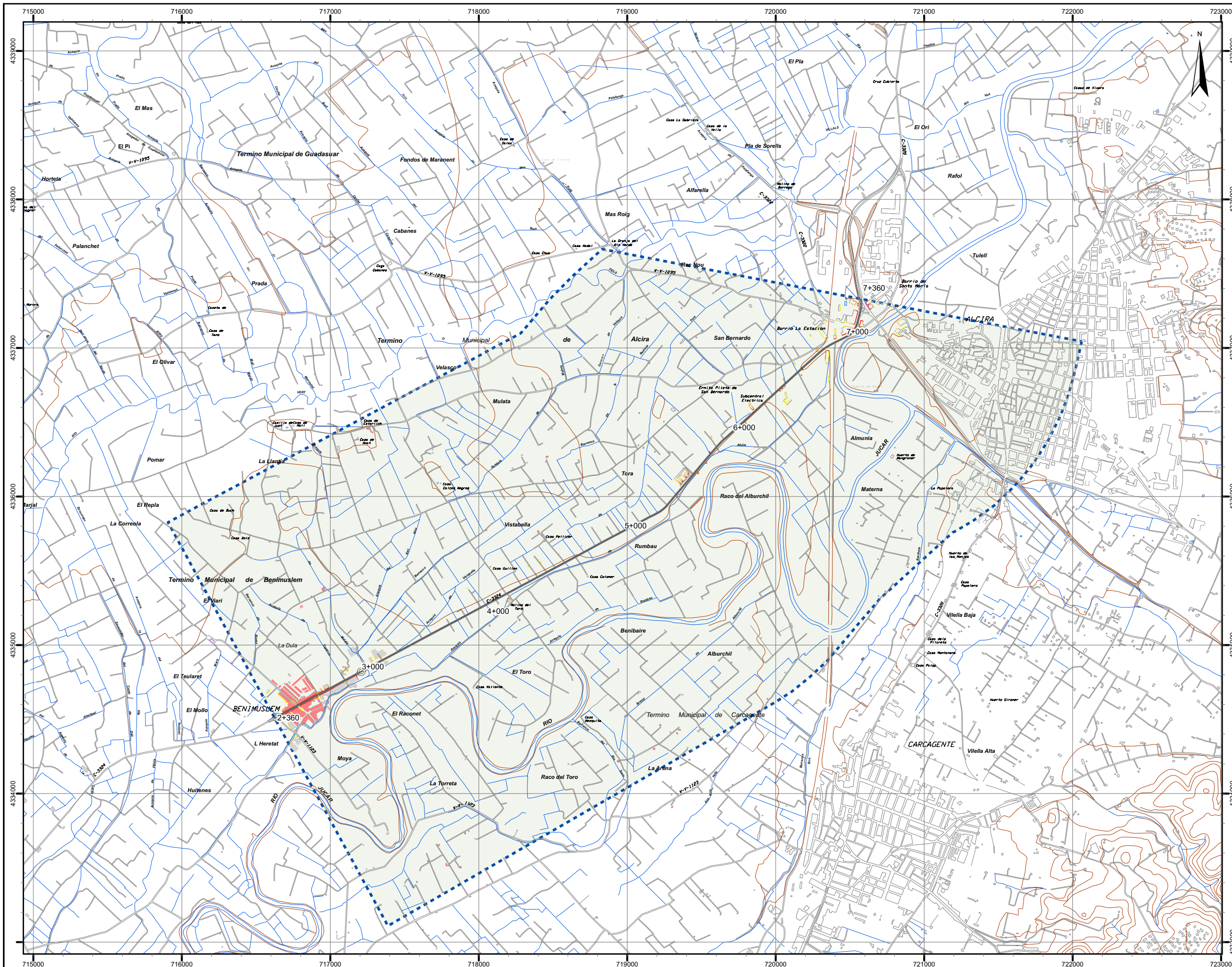
- █ 55 - 60
- █ 60 - 65
- █ 65 - 70
- █ 70 - 75
- █ >75

**Usos de Edificios**

- █ Uso Sanitario o Docente
- █ Uso Residencial
- █ Uso Industrial







**UNIDAD DE MAPA ESTRATÉGICO**  
**CARRETERA CV-550**

**Población expuesta a diferentes Valores de L<sub>día</sub>**

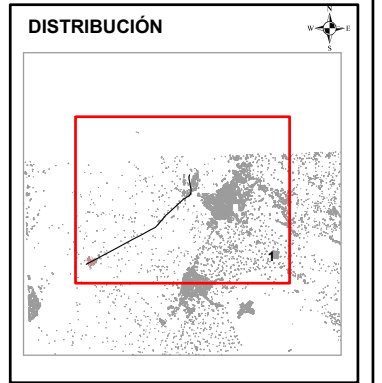
dB (A)	Nº de Personas Centenas
55-60	2
60-65	0
65-70	0
70-75	1
>75	0

**Exposición al Ruido del indicador L<sub>día</sub> dB(A)**

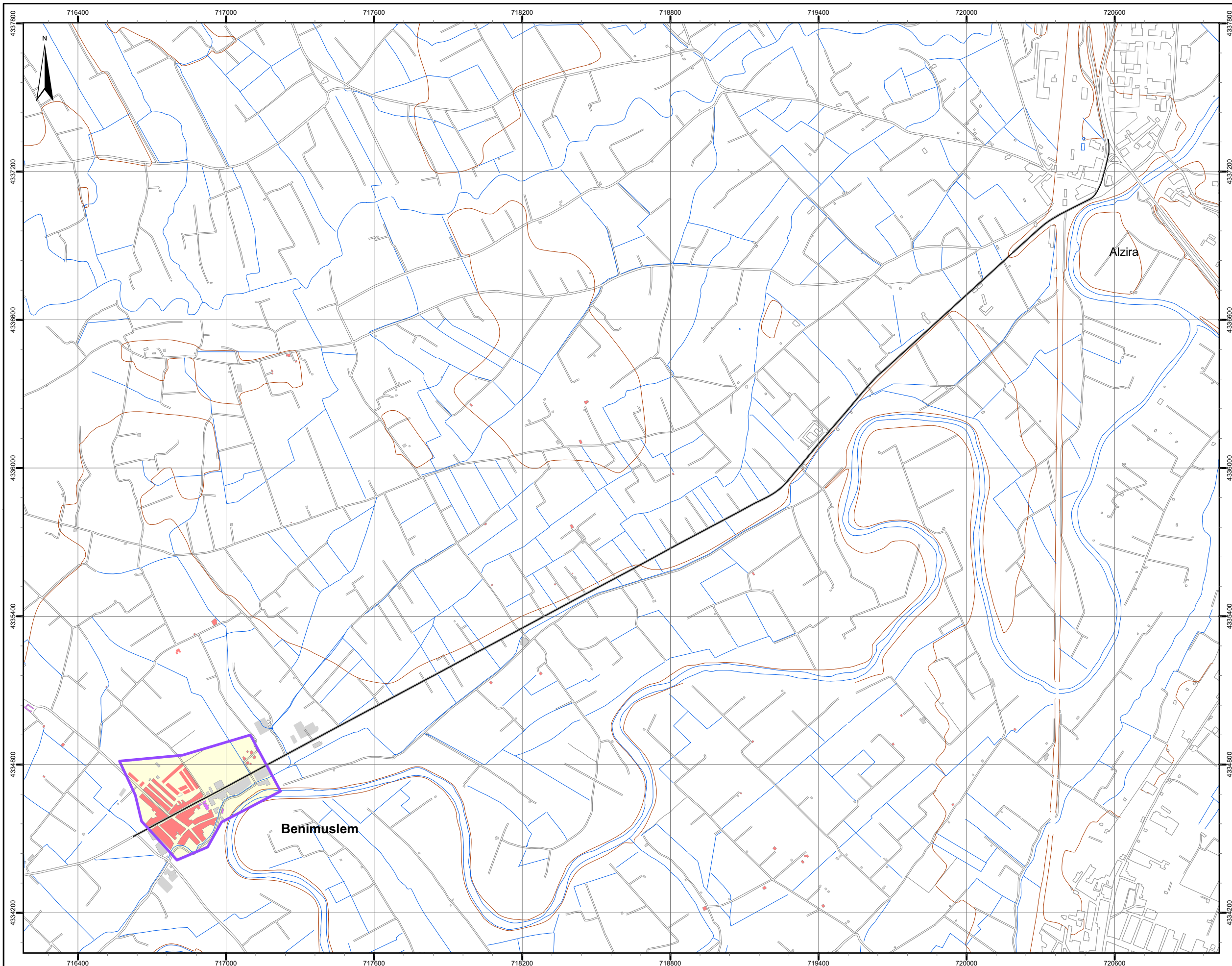
- 55 - 60
- 60 - 65
- 65 - 70
- 70 - 75
- >75

**Usos de Edificios**

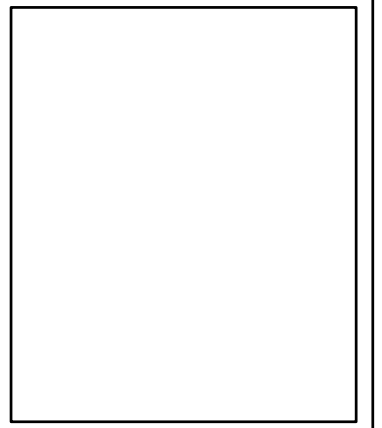
- Uso Sanitario o Docente
- Uso Residencial
- Uso Industrial







UNIDAD DE MAPA ESTRATÉGICO  
CARRETERA CV-550

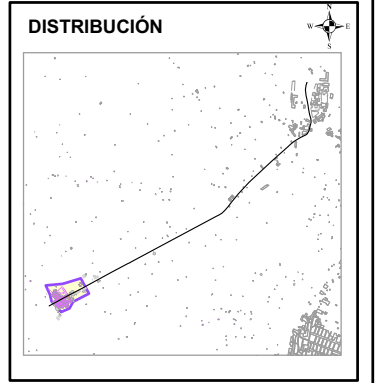


**Usos de Edificios**

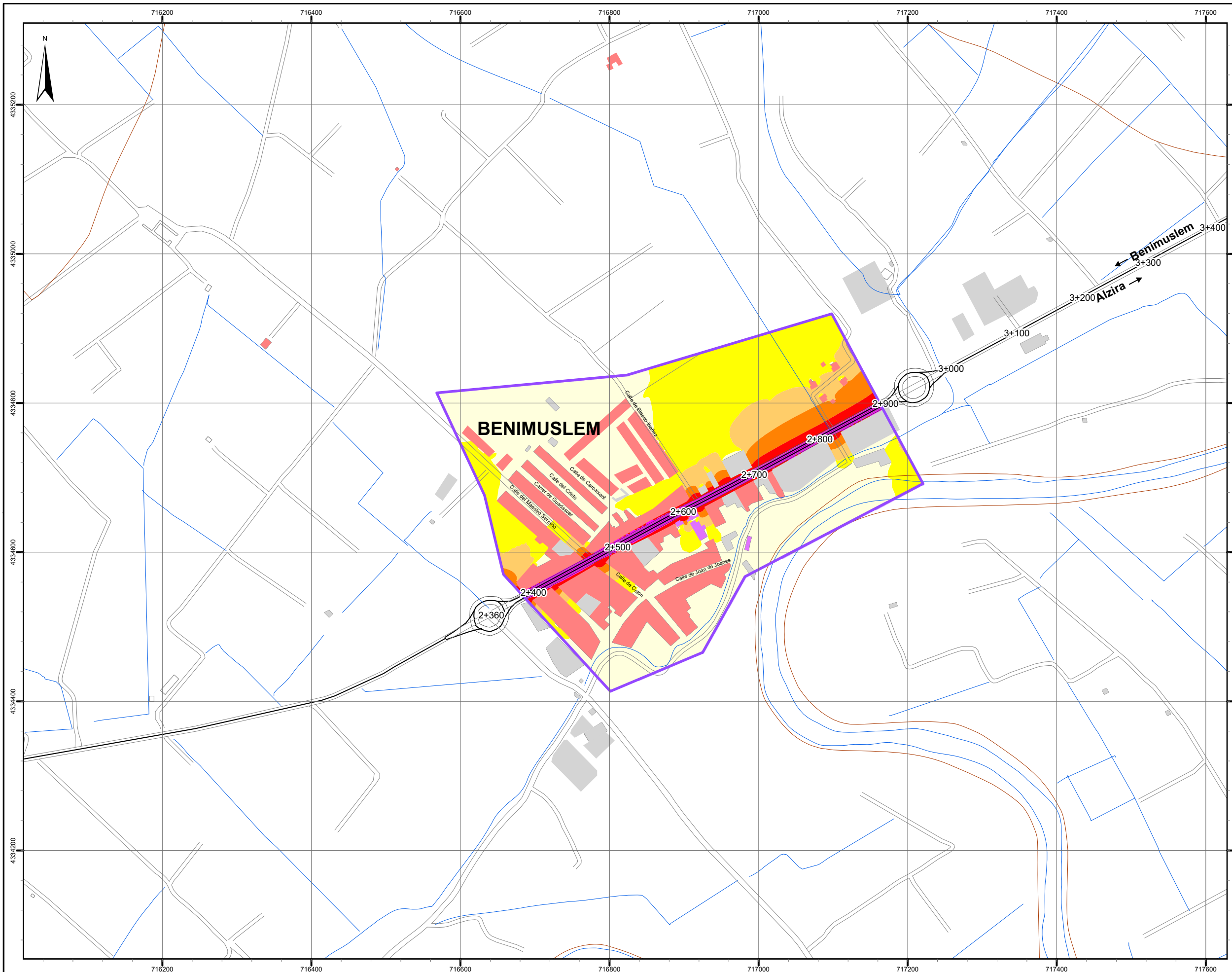
- Uso Sanitario o Docente
- Uso Residencial
- Uso Industrial

**Zona de detalle**

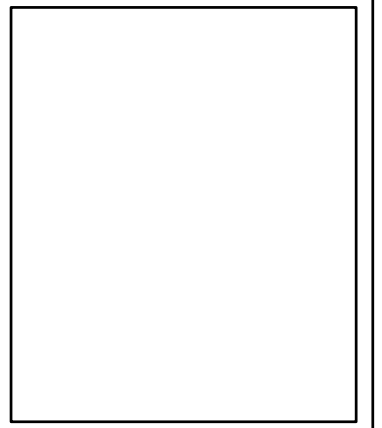
- Zona 1: Benimuslem







UNIDAD DE MAPA ESTRATÉGICO  
CARRETERA CV-550



**Nivel Sonoro Equivalente Lden dB(A)**

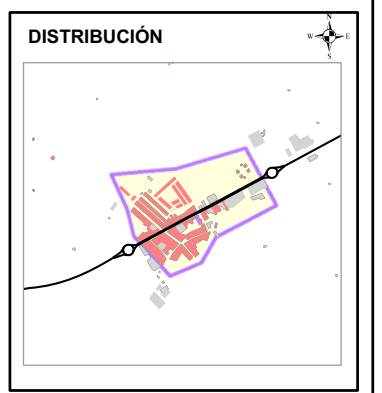
- 55 - 60
- 60 - 65
- 65 - 70
- 70 - 75
- >75

**Usos de Edificios**

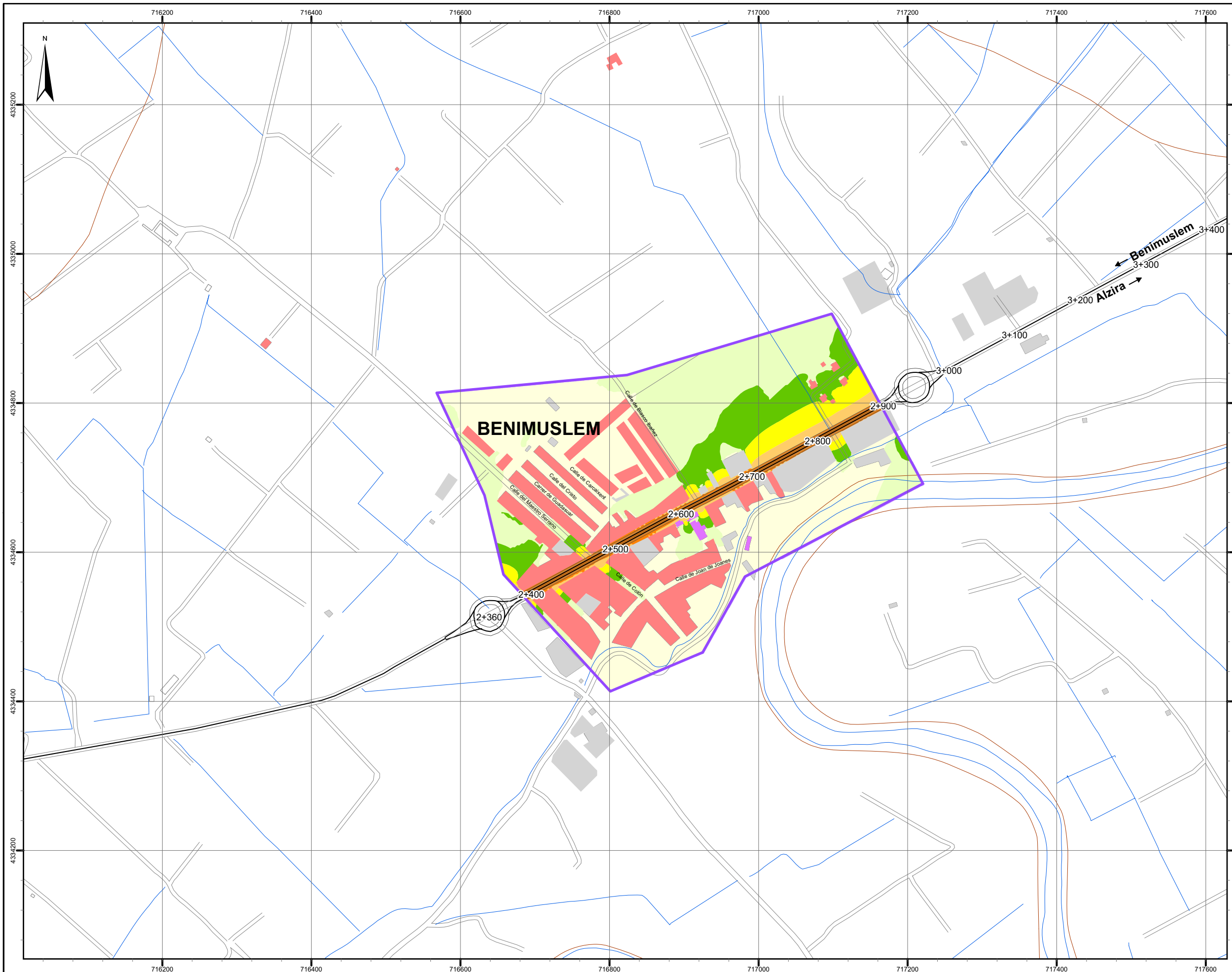
- Usos Sanitario o Docente
- Usos Residencial
- Usos Industrial

**Zona de detalle**

- Benimuslem







UNIDAD DE MAPA ESTRATÉGICO  
CARRETERA CV-550



**Nivel Sonoro Equivalente Lnoche dB(A)**

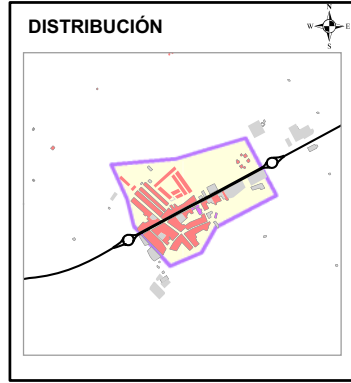
- 45 - 50
- 50 - 55
- 55 - 60
- 60 - 65
- 65 - 70
- >70

**Usos de Edificios**

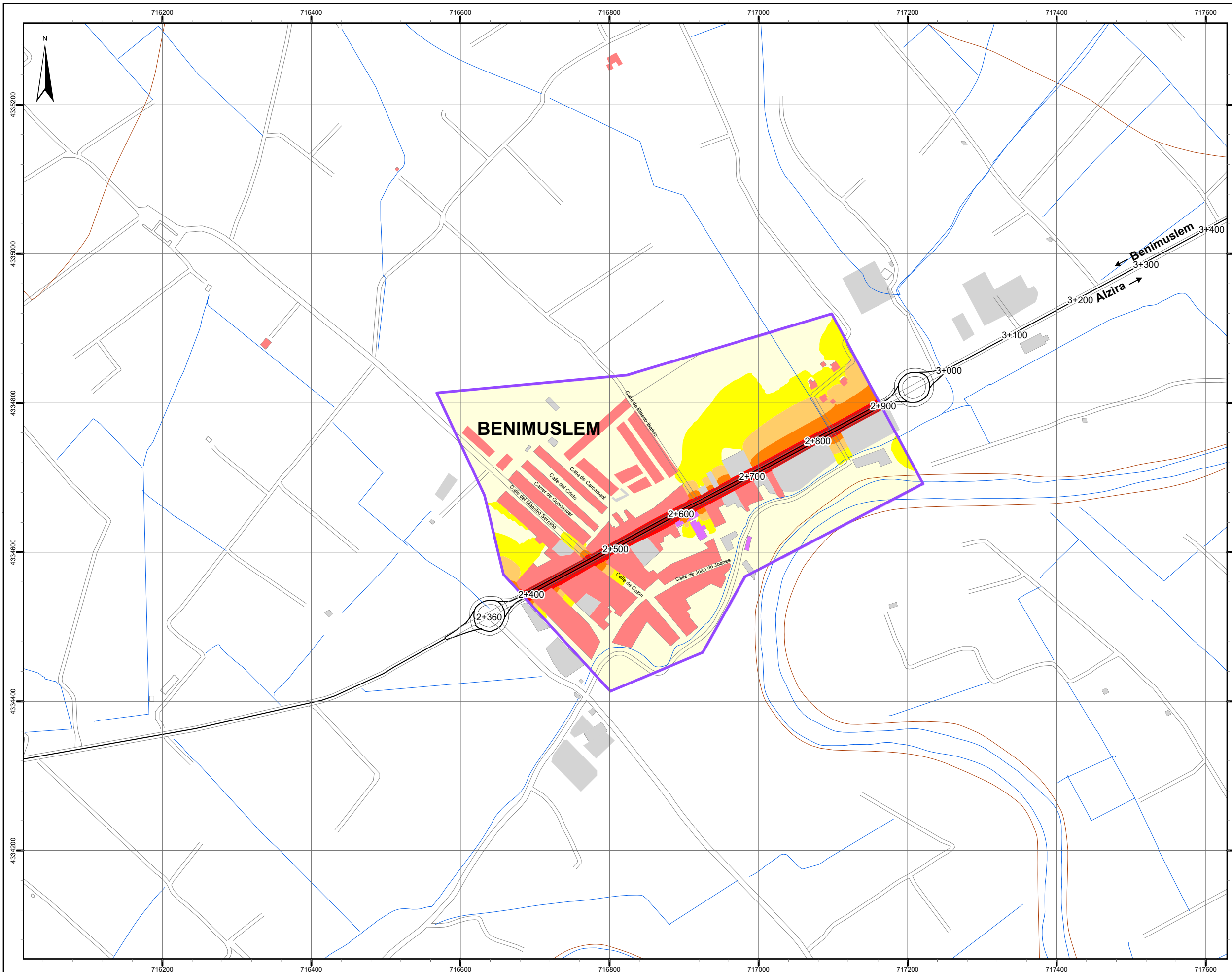
- Uso Sanitario o Docente
- Uso Residencial
- Uso Industrial

**Zona de detalle**

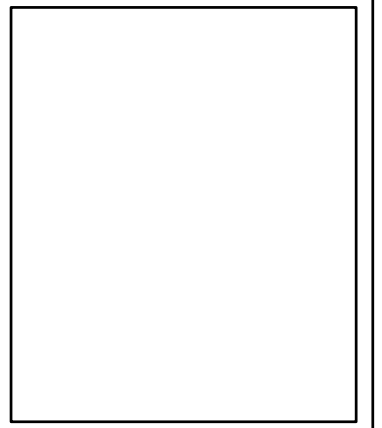
- Benimuslem







UNIDAD DE MAPA ESTRATÉGICO  
**CARRETERA CV-550**



**Nivel Sonoro Equivalente Ltarde dB(A)**

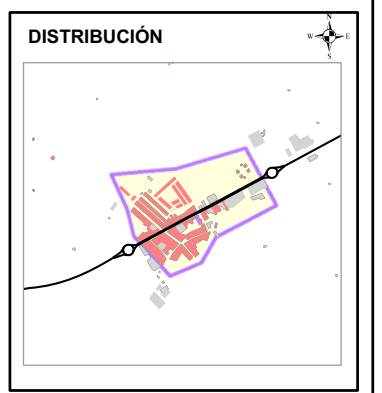
- 55 - 60
- 60 - 65
- 65 - 70
- 70 - 75
- >75

**Usos de Edificios**

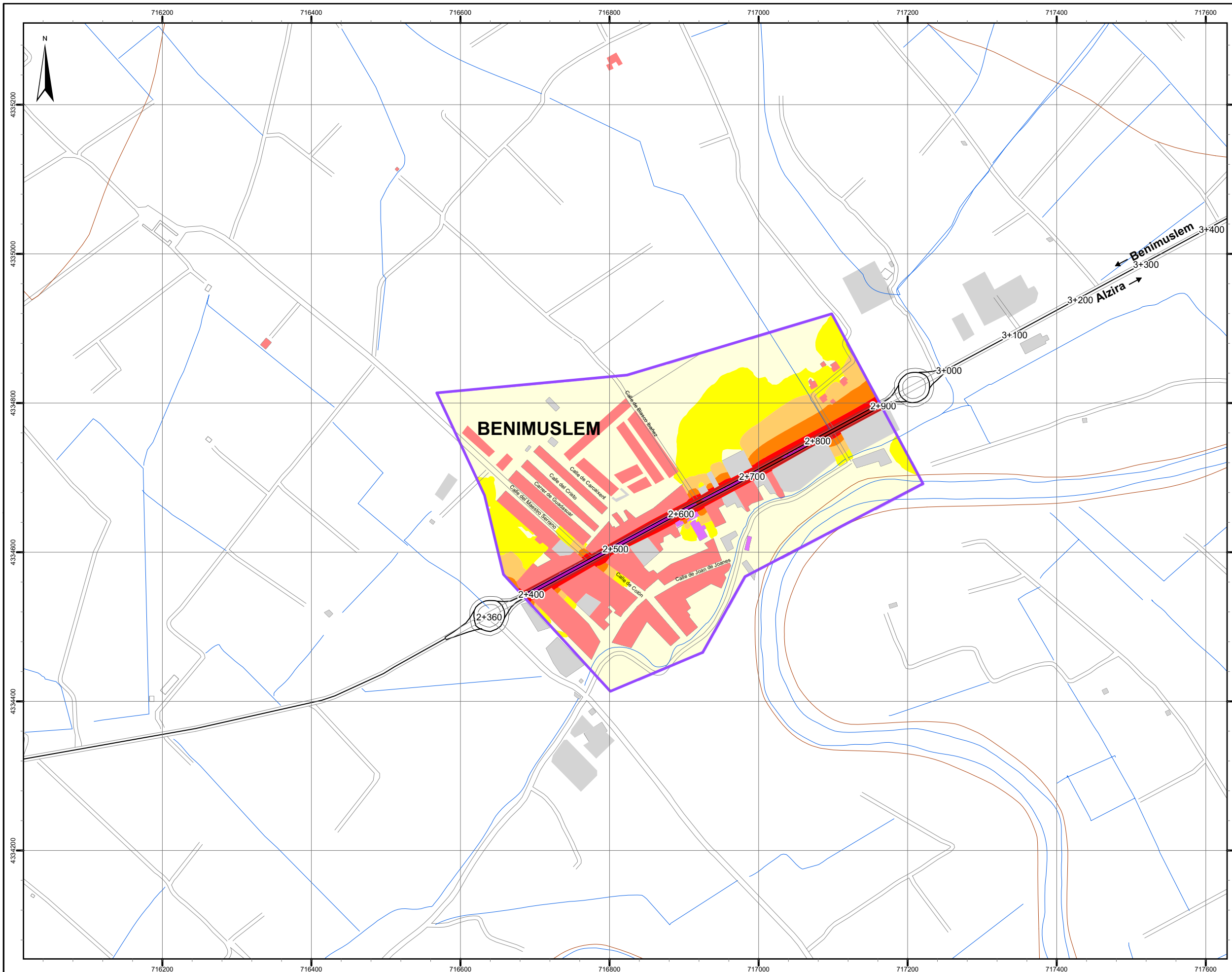
- Uso Sanitario o Docente
- Uso Residencial
- Uso Industrial

**Zona de detalle**

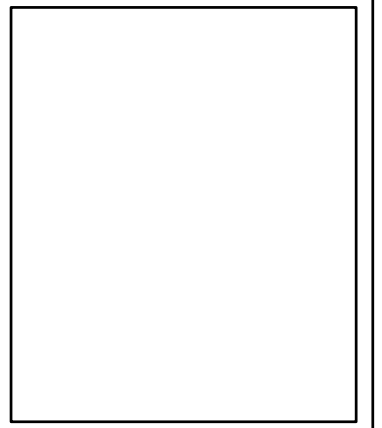
- Benimuslem







UNIDAD DE MAPA ESTRATÉGICO  
**CARRETERA CV-550**



**Nivel Sonoro Equivalente Ldia dB(A)**

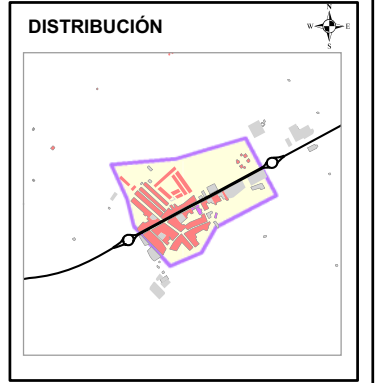
- 55 - 60
- 60 - 65
- 65 - 70
- 70 - 75
- >75

**Usos de Edificios**

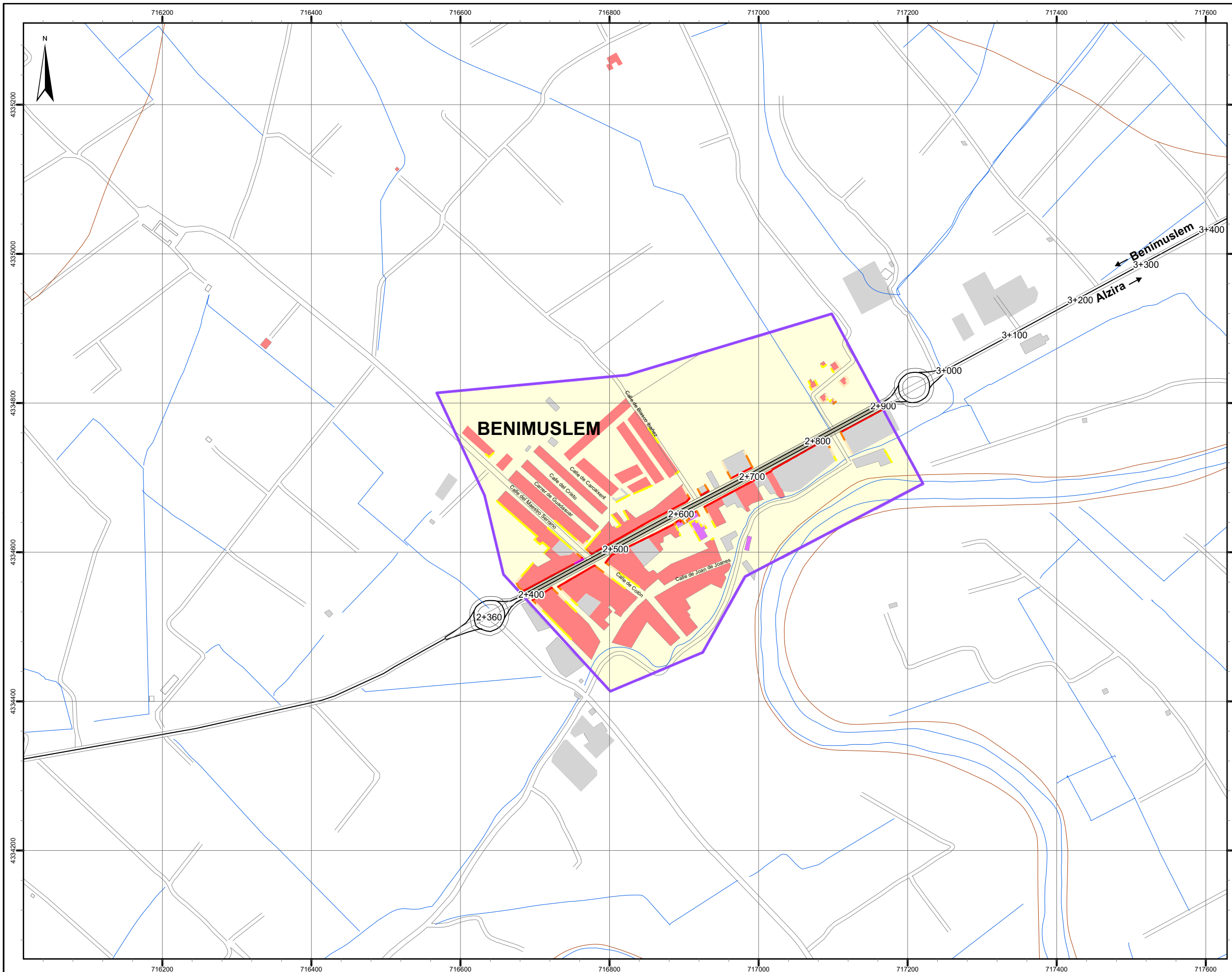
- Uso Sanitario o Docente
- Uso Residencial
- Uso Industrial

**Zona de detalle**

- Benimuslem







**UNIDAD DE MAPA ESTRATÉGICO**  
**CARRETERA CV-550**

**ZONA DE DETALLE 1: BENIMUSLEM**

Población expuesta a diferentes Valores de Lden

dB (A)	Nº de Personas Centenas
55-60	1
60-65	0
65-70	0
70-75	1
>75	0

**Exposición al Ruido del indicador Lden dB(A)**

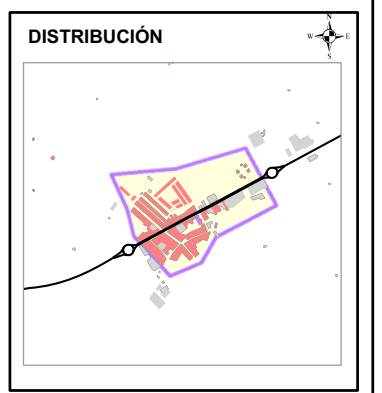
- 55 - 60
- 60 - 65
- 65 - 70
- 70 - 75
- >75

**Usos de Edificios**

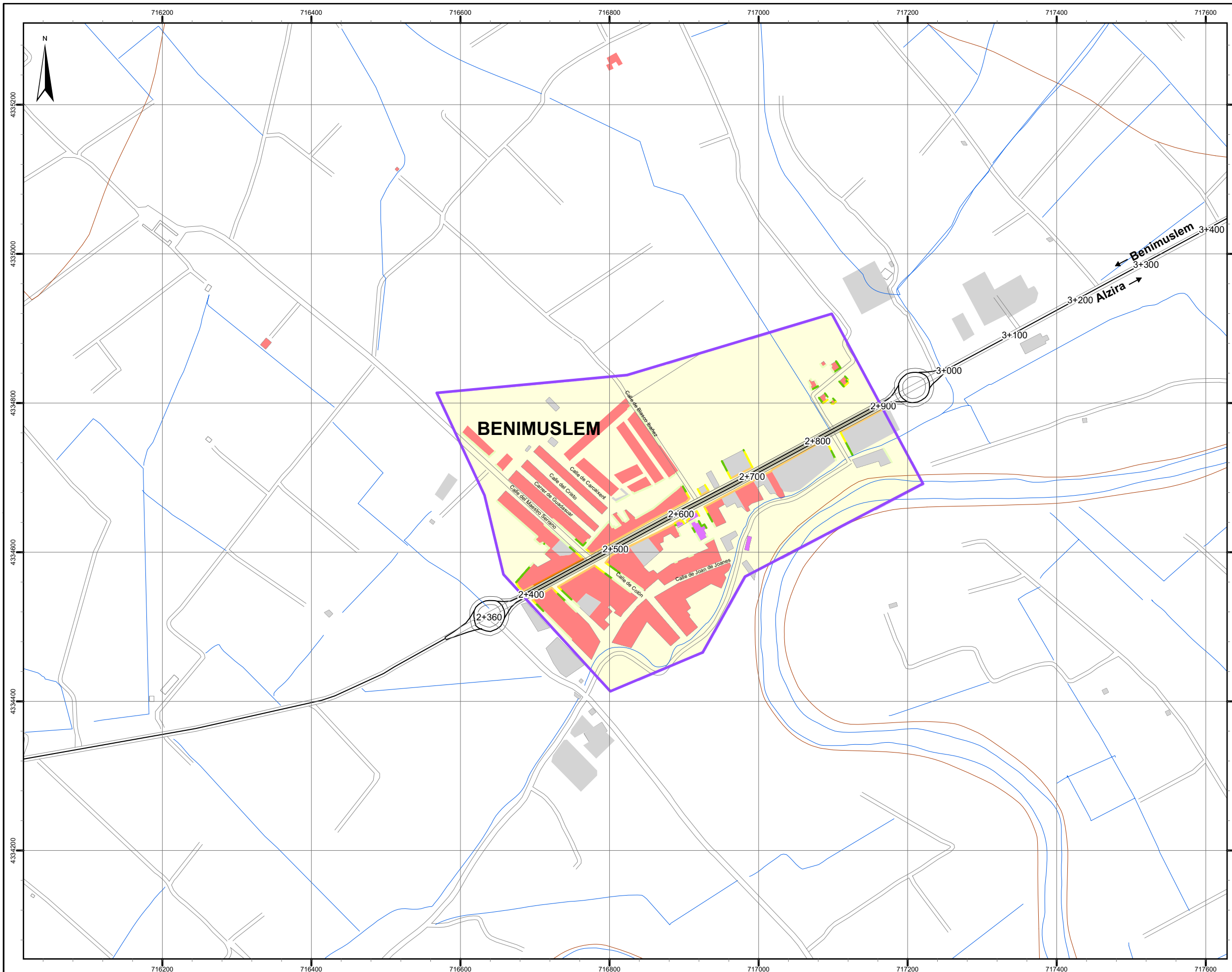
- Uso Sanitario o Docente
- Uso Residencial
- Uso Industrial

**Zona de detalle**

- Benimuslem







**UNIDAD DE MAPA ESTRATÉGICO**  
**CARRETERA CV-550**

**ZONA DE DETALLE 1: BENIMUSLEM**

Población expuesta a diferentes Valores de Lnoche

dB (A)	Nº de Personas Centenas
45-50	1
50-55	0
55-60	0
60-65	1
>70	0

**Exposición al Ruido del indicador Lnoche dB(A)**

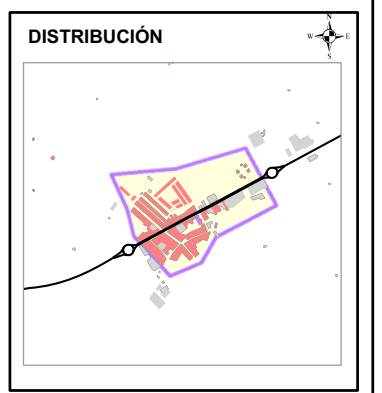
- 45 - 50
- 50 - 55
- 55 - 60
- 60 - 65
- 65 - 70
- >70

**Usos de Edificios**

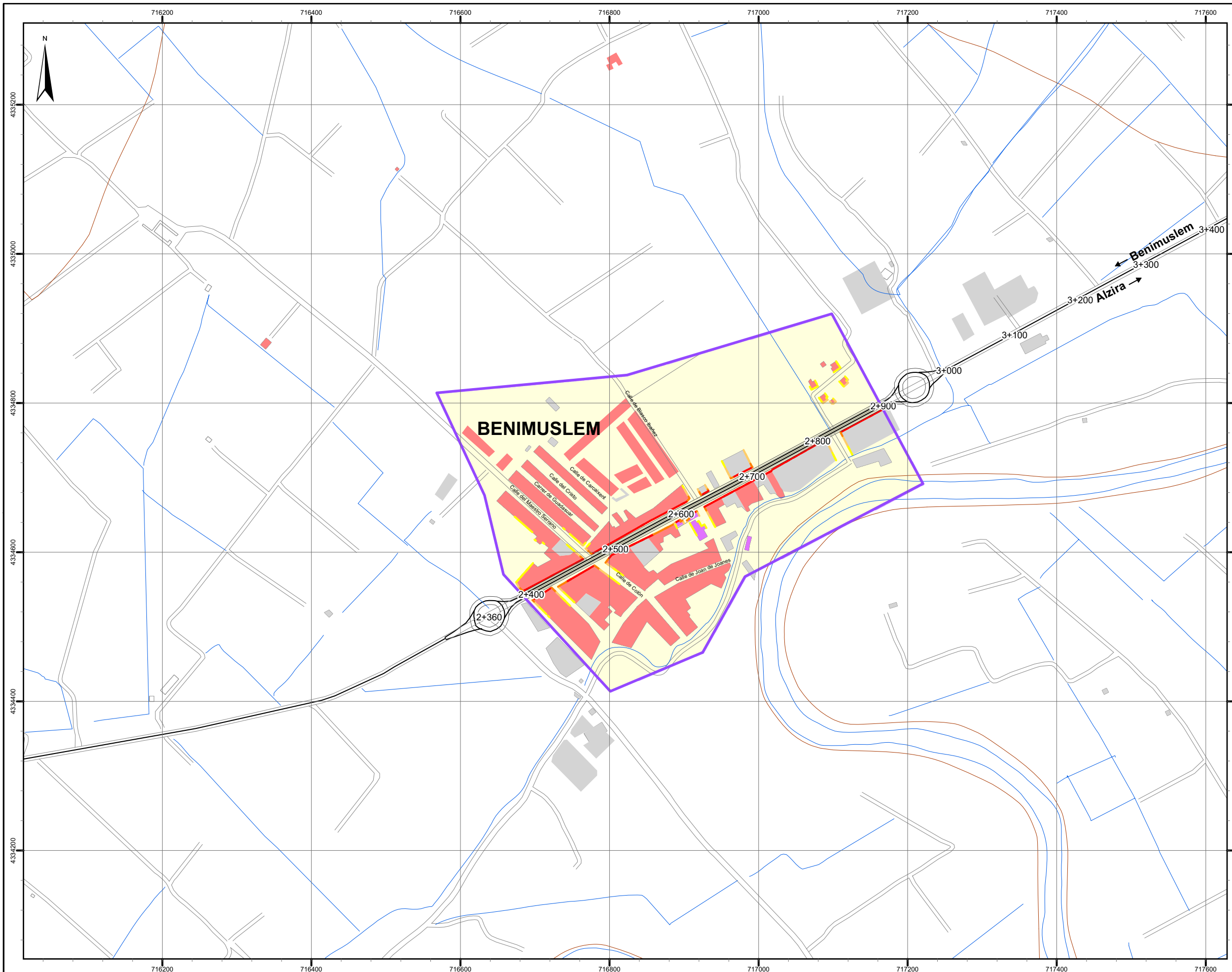
- Usos Sanitario o Docente
- Usos Residencial
- Usos Industrial

**Zona de detalle**

- Benimuslem







**UNIDAD DE MAPA ESTRATÉGICO**  
**CARRETERA CV-550**

**ZONA DE DETALLE 1: BENIMUSLEM**  
 Población expuesta a diferentes Valores de Ltarde

dB (A)	Nº de Personas Centenas
55-60	1
60-65	0
65-70	0
70-75	0
>75	0

**Exposición al Ruido del indicador Ltarde dB(A)**

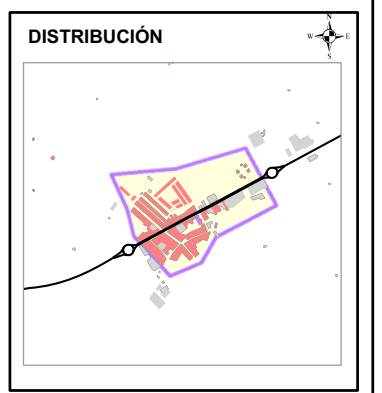
- 55 - 60
- 60 - 65
- 65 - 70
- 70 - 75
- >75

**Usos de Edificios**

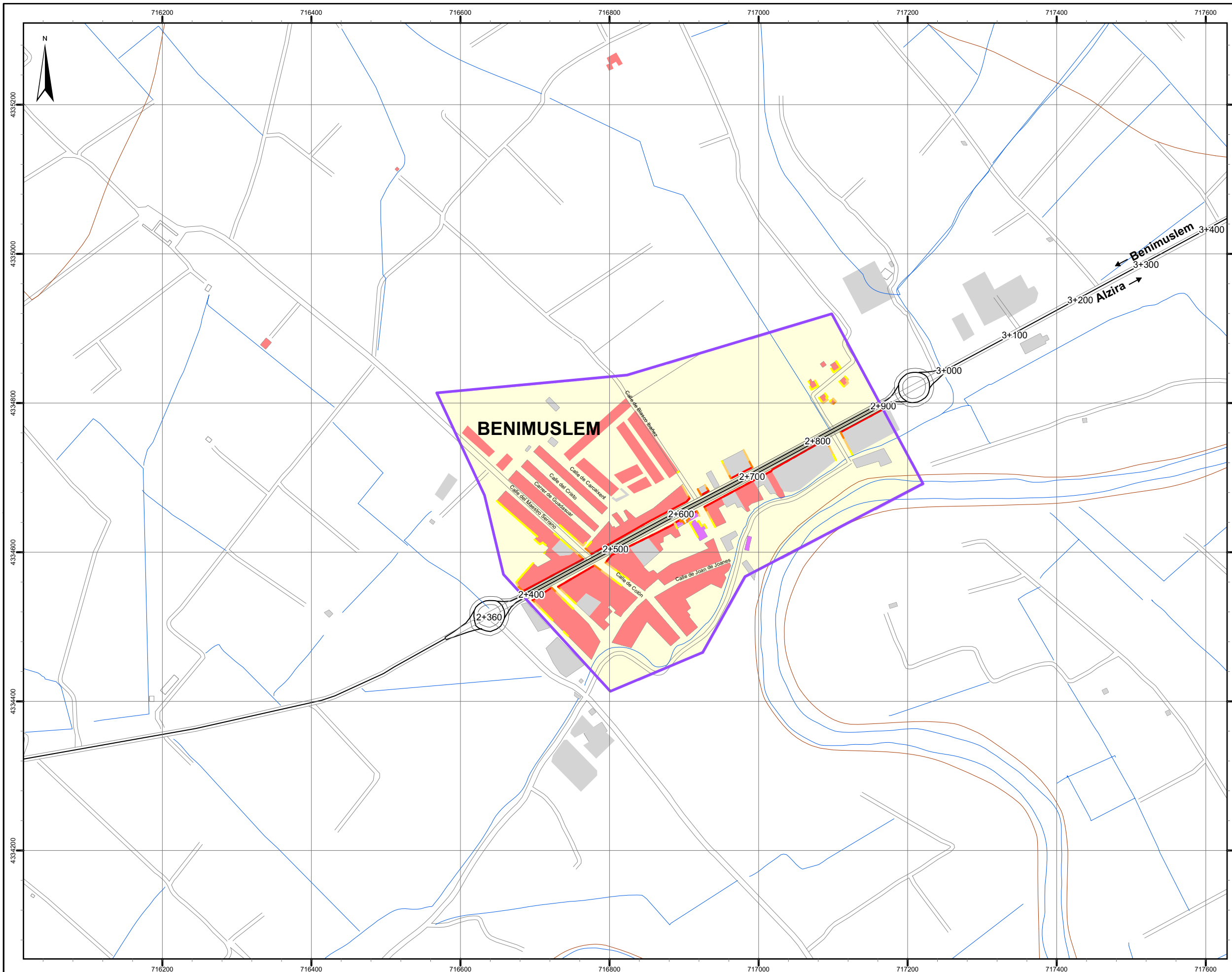
- Uso Sanitario o Docente
- Uso Residencial
- Uso Industrial

**Zona de detalle**

- Benimuslem







**UNIDAD DE MAPA ESTRATÉGICO**  
**CARRETERA CV-550**

**ZONA DE DETALLE 1: BENIMUSLEM**

Población expuesta a diferentes Valores de L<sub>día</sub>

dB (A)	Nº de Personas Centenas
55-60	1
60-65	0
65-70	0
70-75	1
>75	0

**Exposición al Ruido del indicador L<sub>día</sub> dB(A)**

- 55 - 60
- 60 - 65
- 65 - 70
- 70 - 75
- >75

**Usos de Edificios**

- Uso Sanitario o Docente
- Uso Residencial
- Uso Industrial

**Zona de detalle**

- Benimuslem

